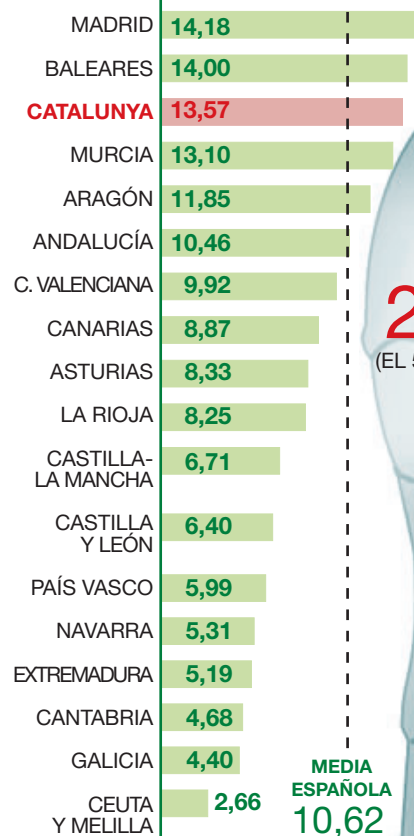


EL ABORTO EN ESPAÑA

COMUNIDADES DE RESIDENCIA DE LAS MUJERES QUE ABORTARON

TASA POR CADA 1.000 MUJERES EN EL 2006



EL PERFIL

DATOS DEL 2006

50% tenían entre 20 y 29 años

26.888 eran menores de 19 años y, de estas, 496 tenían menos de 15
(EL 5,25% DEL TOTAL)

60% eran solteras

70% Tenían estudios de segundo grado o más

54% no tenían ningún hijo previo

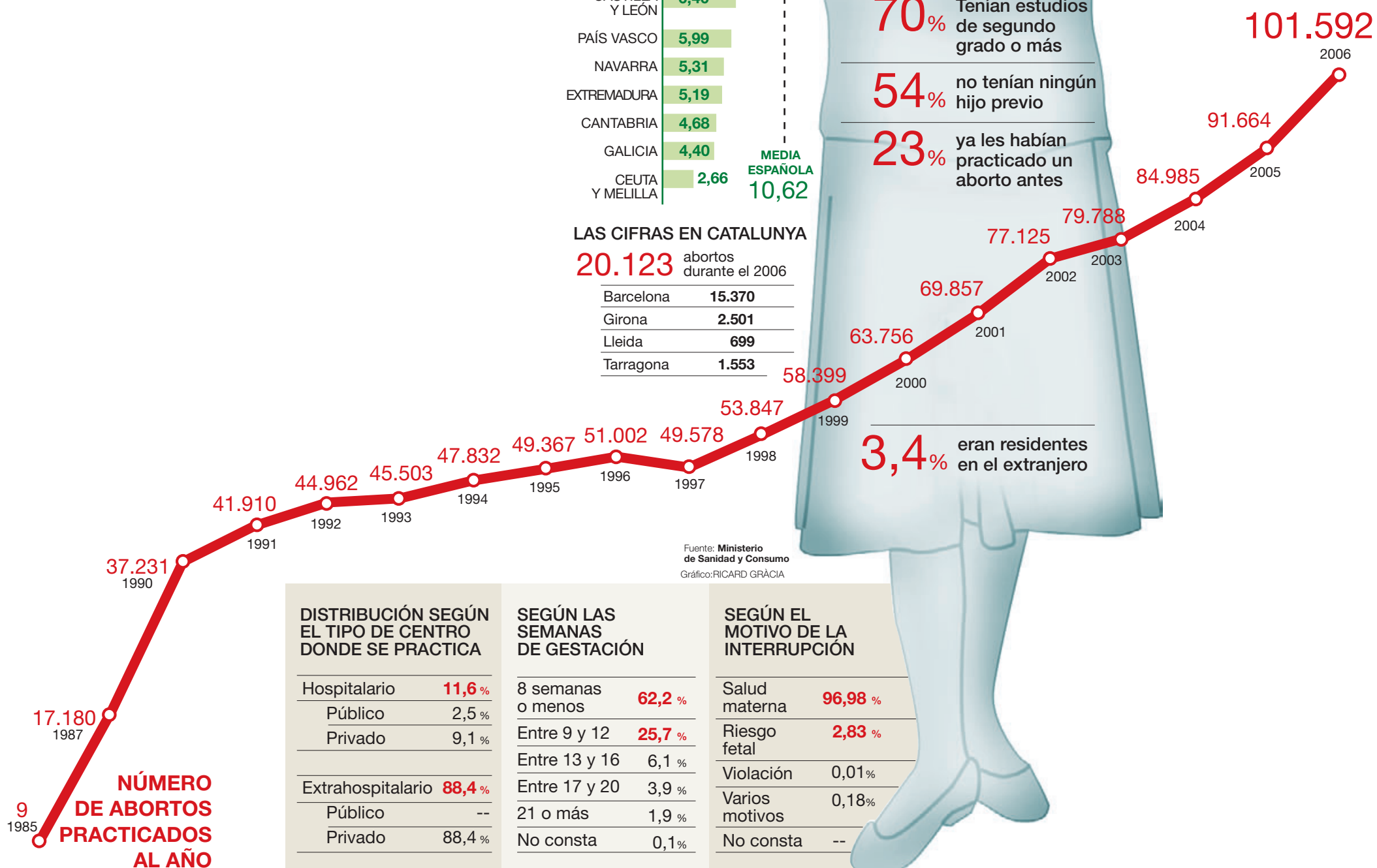
23% ya les habían practicado un aborto antes

3,4% eran residentes en el extranjero

LAS CIFRAS EN CATALUNYA

20.123 abortos durante el 2006

| | |
|-----------|--------|
| Barcelona | 15.370 |
| Girona | 2.501 |
| Lleida | 699 |
| Tarragona | 1.553 |



Fuente: Ministerio de Sanidad y Consumo
Gráfico: RICARD GRÀCIA

DISTRIBUCIÓN SEGÚN EL TIPO DE CENTRO DONDE SE PRACTICA

| | |
|--------------|--------|
| Hospitalario | 11,6 % |
| Público | 2,5 % |
| Privado | 9,1 % |

| | |
|-------------------|--------|
| Extrahospitalario | 88,4 % |
| Público | -- |
| Privado | 88,4 % |

SEGÚN LAS SEMANAS DE GESTACIÓN

| | |
|-------------------|--------|
| 8 semanas o menos | 62,2 % |
| Entre 9 y 12 | 25,7 % |
| Entre 13 y 16 | 6,1 % |
| Entre 17 y 20 | 3,9 % |
| 21 o más | 1,9 % |
| No consta | 0,1 % |

SEGÚN EL MOTIVO DE LA INTERRUPCIÓN

| | |
|----------------|---------|
| Salud materna | 96,98 % |
| Riesgo fetal | 2,83 % |
| Violación | 0,01 % |
| Varios motivos | 0,18 % |
| No consta | -- |

NÚMERO DE ABORTOS PRACTICADOS AL AÑO